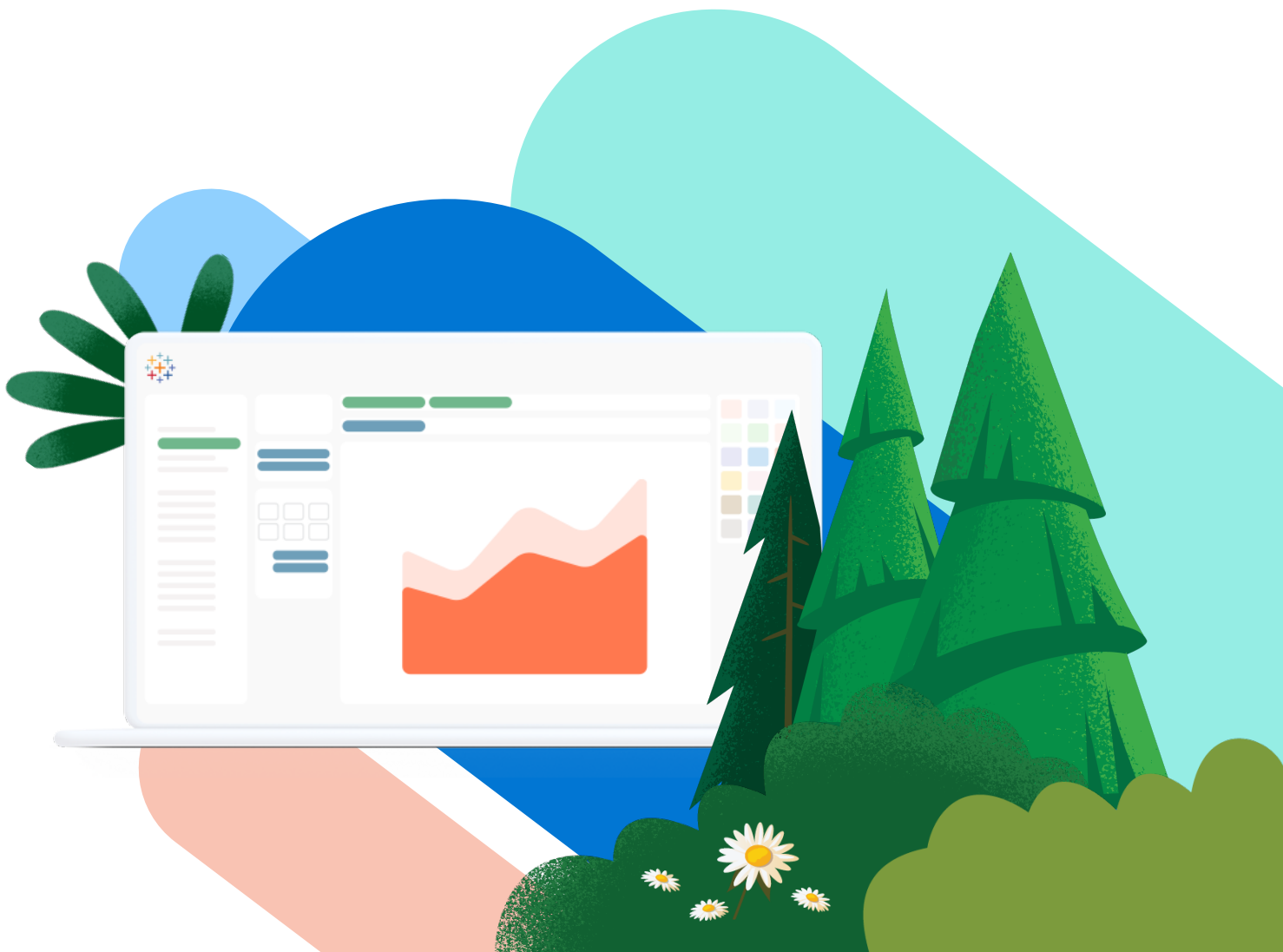




Governance per Tableau

Metti a disposizione l'analisi self-service in tempo reale e scalabile



Sommario

Introduzione	3
Parte 1	
Integrazione affidabile e controllata	4
Parte 2	
Accesso sicuro e controllato.....	6
Parte 3	
Supervisione affidabile e controllata	8
Inizia subito	9
Informazioni su Tableau	10





Introduzione

La governance per il tuo modo di lavorare

Consentire a tutti l'accesso ai dati, ovunque si trovino, è indispensabile per le aziende. Oggi le risposte alle principali sfide aziendali, come la necessità di ottenere di più con meno risorse, provengono dai dati: dobbiamo solo scoprirle.

Se i dati sono di qualità, aggiornati e affidabili, permettono di convalidare le intuizioni, forniscono informazioni utili, ottimizzano la produttività e l'efficienza, orientano le iniziative strategiche e aiutano le organizzazioni a reagire in modo tempestivo e intelligente a rapidi cambiamenti, oltre che a prevedere gli sviluppi successivi.

Ecco perché le organizzazioni stanno mettendo a disposizione delle persone, a qualsiasi livello, i dati e l'analisi in tempo reale. Fornendo a tutti i team aziendali informazioni utili in tempo reale, le persone possono individuare nuove opportunità, aumentare l'efficienza e la produttività, ridurre i costi e prendere decisioni più intelligenti e più rapide grazie a una visione completa e affidabile dell'azienda.

Con una corretta governance dei dati e dell'analisi, i responsabili delle decisioni in campo IT e a livello aziendale possono abbandonare i criteri di accesso rigidi e restrittivi per adottare un approccio agile, moderno e conveniente, in grado di fornire informazioni affidabili alle persone che ne hanno bisogno, al momento opportuno, in base alle esigenze aziendali. I dirigenti di successo stanno implementando strategie dei dati, investendo nella gestione dei dati e semplificando le operazioni. E ora con l'introduzione di [Tableau Genie](#) in Salesforce Customer 360 possono mettere a disposizione informazioni fruibili in tempo reale. Questo approccio richiede il coordinamento dei responsabili delle decisioni a livello IT e aziendale.

Questa guida spiega come la governance in Tableau genera affidabilità e sicurezza definendo controlli, ruoli e processi ripetibili in tre aree principali:

Parte 1: Integrazione

Parte 2: Accesso

Parte 3: Supervisione

JPMORGAN CHASE & CO.

JP Morgan Chase (JPMC) ha abbandonato la business intelligence tradizionale, con un modello di analisi dei dati controllato dall'IT, passando a Tableau, per un modello di analisi self-service nell'intera azienda. Nel settore bancario, altamente regolamentato e competitivo, questa innovazione ha ulteriormente agevolato l'azienda, consentendole di rimanere al passo con i rapidi cambiamenti del settore. Oggi più di 500 team di JPMC usano Tableau per prendere decisioni strategiche con un equilibrio ottimale tra governance e requisiti di conformità.





Il Programma alimentare mondiale delle Nazioni Unite (WFP) ha individuato la necessità di una strategia formale di governance per sostenere e favorire la crescita futura. "Non avevamo una visione molto chiara dei diversi possibili componenti di questa struttura", ha spiegato Prianka Nandy, Chief Data and Analytics Officer del WFP. Il WFP ha utilizzato Tableau Blueprint per accompagnare il personale in un processo di creazione delle capacità necessarie per una solida cultura dei dati nell'intera organizzazione. "In questo momento stiamo usando i dati affinché siano una risorsa più efficace nell'organizzazione, portandoli a un nuovo livello internamente."

Parte 1: Integrazione affidabile e controllata

L'integrazione semplificata ti aiuta a gestire l'utilizzo responsabile dei dati e a rendere la tua organizzazione più basata sui dati.

Tableau semplifica la distribuzione dell'autentico self-service in un ambiente di dati e analisi controllato. Si adatta all'infrastruttura tecnologica e al modello di business esistenti, quindi si può integrare facilmente nell'architettura aziendale generale e nell'intero ecosistema dei dati.

Tableau offre la possibilità di scegliere tra [Tableau Cloud](#), una soluzione SaaS completamente in hosting, [Tableau Server](#), sul cloud locale o pubblico, e la soluzione nativa in Salesforce utilizzando [CRM Analytics](#).

Oltre a valorizzare gli investimenti tecnologici già realizzati e le competenze esistenti, il modello flessibile di Tableau ti consente una facile integrazione nel tuo ambiente con l'identità nativa, la sicurezza e i criteri di accesso ai dati in conformità agli standard dell'organizzazione.

Crea processi di governance utilizzando Tableau Blueprint per scenari centralizzati, delegati e autogovernati.





La nostra distribuzione di Tableau è diventata virale: in meno di due anni abbiamo raggiunto i 20.000 utenti. Abbiamo ottenuto questo successo trovando il giusto equilibrio tra la responsabilizzazione dei business user, il miglioramento della visibilità e una maggiore affidabilità e governance dei dati."

Honeywell

Sherri Benzelock,
VP of Business Analytics
Transformation di Honeywell

Parte 1 (continua)

A colpo d'occhio: Connetti, seleziona e gestisci tutti i dati

Con Tableau puoi gestire gli enormi volumi di dati che la tua organizzazione acquisisce ogni giorno, con la visibilità e il controllo necessari per garantire che siano sempre aggiornati e affidabili.

Negli ambienti di business intelligence (BI) tradizionali, la sicurezza (o la sua percezione) è spesso definita da un numero limitato di persone che hanno accesso ai dati, da sistemi complessi e dalle competenze necessarie per utilizzarli con efficacia. Limitare l'accesso ai dati può offrire una certa sicurezza, ma non è utile per la tua azienda.

La governance di Tableau ti permette di rimanere in un ambiente affidabile per l'intero ciclo di analisi, dalla preparazione dei dati, alla pubblicazione, fino alla fruizione, con meccanismi per garantire un'adeguata supervisione che segue l'evolversi dei ruoli e delle esigenze.

Via via che le competenze nel campo dell'analisi si rafforzano e le esigenze aziendali cambiano, ovviamente i team pongono domande più complesse, esaminano nuove tendenze e mettono alla prova i preconcetti. Dall'esplorazione dei dati fino alla creazione e alla selezione dei contenuti, ruoli ed esigenze diventano più fluidi; in questo ambiente Tableau si adatta e garantisce la massima affidabilità, consentendo al tempo stesso di controllare i costi.



Il nostro approccio esclusivo consente una gestione dei dati self-service, evidenziando preziosi metadati, derivazioni e avvisi sulla qualità dei dati direttamente nel flusso di analisi, con la visibilità, la sicurezza e la governance di cui hai bisogno.

Le funzionalità complete di gestione dei dati consentono di:

- Gestire le risorse dati a livello centralizzato, combinare e selezionare facilmente i dati provenienti da diverse origini.
- Applicare processi ripetibili per preparare i dati, elaborare modelli di dati, pubblicarli e certificarli.
- Permettere agli utenti di creare e utilizzare contenuti basati su dati affidabili, controllati, aggiornati, accurati e pertinenti.

Parte 2: Accesso affidabile e controllato

Personalizza l'accesso in base alle tue esigenze specifiche, in continua evoluzione.

Gli utenti **Creator** creano contenuti di analisi che possono comprendere la progettazione, la pulizia e la selezione delle origini dati, nonché la creazione di visualizzazioni e dashboard.

Gli utenti **Explorer** possono accedere ai dati pubblicati dai Creator e analizzarli, oltre a creare e distribuire le proprie dashboard (authoring controllato).

Gli utenti **Viewer** possono accedere alle visualizzazioni e alle dashboard pubblicate e interagire con esse, iscrivendosi anche ai contenuti per ricevere aggiornamenti e avvisi.

In Tableau, la governance non riguarda solo l'assegnazione dei diritti di accesso in base a chi ha una licenza. Hai la possibilità di definire i criteri e le procedure di governance per mettere i dati opportuni a disposizione delle persone appropriate nel momento in cui ne hanno bisogno. Tableau non si basa su un modello plug-and-play, perché i ruoli e le responsabilità sono specifici per ogni singola organizzazione.

E poiché l'efficacia dei criteri di governance va di pari passo con le capacità delle persone che li applicano, Tableau facilita l'adattamento e l'evoluzione all'aumentare delle competenze di analisi delle persone.

Tableau offre capacità di governance personalizzabili, per un utilizzo responsabile dei dati indipendentemente dal livello di competenza, in qualsiasi momento, offrendoti diverse possibilità:

- **Delega le attività di amministrazione:** puoi assegnare le attività con una capacità di amministrazione mirata, dal server, al sito, al progetto, per ridurre i colli di bottiglia.
- **Controlla i contenuti con i ruoli del sito:** personalizza le capacità indipendentemente dal tipo di licenza, per gruppi e utenti, assegnando i livelli di accesso specifici per ciascun caso d'uso.
- **Fornisci un feedback costante:** i proprietari dei contenuti possono perfezionare continuamente i criteri con cui stabiliscono quali utenti possono accedere ai contenuti, per esplorare e utilizzare sempre contenuti affidabili.
- **Assegna i tipi di licenza adeguati alle competenze degli utenti:** Tableau prevede tre tipi di licenza (Creator, Explorer e Viewer) per ottimizzare l'assegnazione delle licenze in base alle competenze degli utenti e alle esigenze di governance (ad esempio, creazione o fruizione) e garantire il livello di accesso ottimale in ogni occasione.
- **Personalizza l'accesso in base ai requisiti specifici dei tuoi dati:** tipi diversi di dati hanno requisiti di governance diversi; Tableau sa bene che la governance ha un ampio raggio di azione e consente di personalizzare i requisiti di accesso.



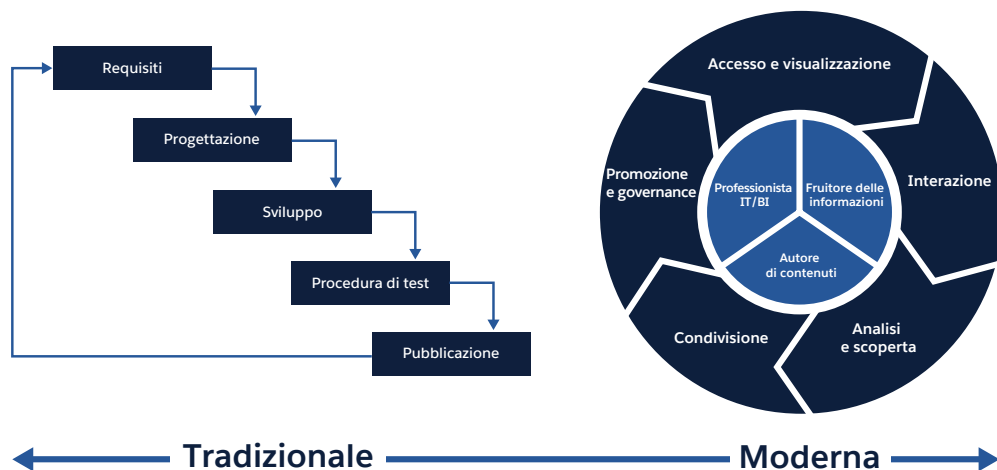
Parte 2 (continua)

Progettato per lavorare al tuo ritmo: la governance per qualsiasi flusso di lavoro

Tableau supporta (e fornisce indicazioni prescrittive attraverso [Tableau Blueprint](#)) qualsiasi tipo di flusso di lavoro, da quello più moderno a quello tradizionale, tra cui:

- **Flussi di lavoro moderni** che consentono alle persone di porre domande e fornire risposte, con dati certificati, affidabili e in tempo reale, per poi condividere rapidamente e facilmente le informazioni con il team e con il resto dell'organizzazione.
- **Flussi di lavoro di transizione** che comprendono un approccio di BI tradizionale, dall'alto verso il basso, insieme a responsabilità introdotte/delegate ai team via via che le loro capacità di analisi aumentano nel tempo.
- **Flussi di lavoro tradizionali** nei quali i professionisti IT o un proprietario centralizzato si occupano di individuare i requisiti, analizzare i dati e preparare dei report per i fruitori delle informazioni, in un approccio a cascata.

Supporto per qualsiasi flusso di lavoro





Abbiamo reso possibile il self-service in uno degli ambienti più controllati, con la piattaforma standard, controlli adeguati sui dati e la governance necessaria nello strumento che rileva i metadati e ne fornisce la derivazione in Tableau. Gli utenti sono entusiasti perché non devono aspettare l'IT; i responsabili dell'IT sono entusiasti perché gli utenti sono soddisfatti."

JPMORGAN CHASE & CO.

Sriram Belur,

Head of Business Intelligence
Delivery Center,
JPMorgan Chase

Parte 3: Supervisione affidabile e controllata

Offri visibilità completa sulla governance dei dati, in tutta l'azienda.

Le organizzazioni possono elaborare i propri modelli di governance (da linee guida generali a limiti rigorosi) in base alle politiche e alle procedure interne, oltre che alle esigenze generali dell'azienda, per la gestione dei dati e dei contenuti.

Questo approccio agile e iterativo consente di adattarsi alle nuove esigenze aziendali via via che il grado di adozione e il coinvolgimento degli utenti aumentano nell'organizzazione. Definendo l'equilibrio ottimale tra flessibilità e controllo avrai il grado di supervisione necessario per verificare che i dati raggiungano i destinatari adeguati in un modello sicuro, controllato ed economicamente conveniente.

La maggiore visibilità sull'utilizzo (cosa, chi e con che frequenza), aiuta anche a fornire indicazioni sulla governance. Con le viste di amministrazione predefinite di Tableau gli amministratori possono monitorare e comprendere facilmente l'utilizzo e i modelli a livello dell'intero sistema, dei dati e dei contenuti, con la possibilità di creare viste di amministrazione personalizzate per rispondere alle domande direttamente dai dati del repository di Tableau. Le informazioni in tempo reale su come i team utilizzano i dati ti forniscono indicazioni in prospettiva su come assegnare le licenze e i ruoli per ridurre al minimo i rischi e ottenere i massimi risultati.



PEMCO utilizza Tableau per seguire e monitorare tutte le richieste di risarcimento in corso. Per farlo, PEMCO combina applicazioni open-source, automazione e dashboard per monitorare e gestire il proprio ecosistema di server. L'azienda si avvale delle autorizzazioni di Tableau per garantire che i dati relativi alle richieste di risarcimento siano sempre accessibili solo alle persone opportune. Con l'accesso 24 ore su 24 a tutte le funzionalità di analisi e a tutti i dati, PEMCO ha aumentato l'adozione: oltre il 50% delle persone usa i dati almeno una volta al mese.

Il team di PEMCO può monitorare l'ecosistema aziendale con l'aiuto di 45 dashboard di Tableau che offrono una panoramica completa di tutto l'hardware e delle applicazioni, oltre che delle autorizzazioni riguardanti la valutazione e l'organizzazione dei contenuti. Il team può individuare rapidamente qualsiasi problema, aumentando la produttività ed evitando i tempi di inattività.



**CUSTOMER
SUCCESS**

Da quando ha adottato Tableau, PEMCO ha significativamente migliorato i tassi di chiusura delle richieste di risarcimento e ha incrementato la soddisfazione dei clienti.



La nostra definizione di governance, di come consideriamo i dati, in un certo senso è cambiata. Prima era self-service: "ecco tutti i dati che vuoi, ma non possiamo sapere con certezza da dove arrivano". Ora invece abbiamo regole e coerenza per la gestione dei dati."

Abercrombie & Fitch

Daniel Trimmer,
Senior Manager of
Product Facing Solutions,
Abercrombie

Inizia subito

Nel mondo attuale, basato sui dati, è necessario un approccio automatizzato, flessibile e intelligente all'analisi per essere competitivi e ottenere di più con meno risorse. Trasformare il modo in cui la tua azienda prende decisioni ogni giorno non è facile, ma incorporare nei cicli decisionali i dati e l'analisi in tempo reale e l'accesso self-service alle informazioni aiuterà tutti i membri di ogni team ad agire tempestivamente in un contesto in evoluzione.

Mentre reinventi le politiche di governance per adattare alla trasformazione aziendale, Tableau Blueprint mette a disposizione la metodologia definitiva per scalare l'analisi in tutta l'organizzazione, in un ambiente affidabile. Le esigenze tecniche e gli ambienti dei dati continuano a evolvere: Tableau Blueprint ti mostra come agire in un ambiente affidabile e controllato.

In più ti offriamo la potenza dei dati in tempo reale con Tableau Genie, la piattaforma di dati dei clienti di Salesforce Customer 360 che ti aiuta a soddisfare i clienti con esperienze più personalizzate e la possibilità di agire sui tuoi dati ovunque ti trovi.



Scopri come

TABLEAU BLUEPRINT

La metodologia per diventare un'organizzazione basata sui dati. Esegui la Valutazione Tableau Blueprint per scoprire come fare.

Risorse di Tableau Blueprint

[Flusso di lavoro dell'analisi moderna](#)

[La governance di Tableau](#)

[Modelli di governance di Tableau](#)

TABLEAU GENIE

Prendi le decisioni di pari passo con il cambiamento e raggiungi i tuoi obiettivi con analisi fruibili e complete.



OFFRI INFORMAZIONI IN TEMPO REALE

Sfrutta la potenza dei dati in tempo reale con Tableau Genie: la piattaforma di dati dei clienti di Salesforce Customer 360. Aiuta tutti, in tutti i team, ad agire rapidamente in un panorama in continua evoluzione. Aumenta i profitti con analisi affidabili e una vista centralizzata sui clienti in qualsiasi cloud.

Analisi automatizzata per tutti i dati

Analisi predittiva intelligente

Informazioni in tempo reale, pronte per la collaborazione

Scopri di più su

TABLEAU GENIE



Informazioni su Tableau

Tableau aiuta le persone a osservare e comprendere i dati. Come piattaforma di analisi leader a livello mondiale, Tableau mette a disposizione l'analisi visiva con efficaci funzionalità di IA, gestione dei dati e collaborazione. Dagli utenti privati fino alle organizzazioni di qualsiasi dimensione, in tutto il mondo i clienti di Tableau si affidano con entusiasmo all'analisi avanzata per prendere decisioni significative e basate sui dati. Per ulteriori informazioni, visita il sito tableau.com.

Tableau si integra anche con Salesforce Customer 360, una piattaforma di customer relationship management (CRM) che offre alle aziende una vista condivisa dei dati dei clienti, consentendo a ciascun reparto di accedere alle funzionalità di analisi più efficaci, complete e intuitive, incorporate direttamente nei flussi di lavoro. Mettendo i dati dei clienti al centro del tuo lavoro puoi migliorare le relazioni con i clienti e i collaboratori.

