



Cómo exitosos líderes de TI impulsan la transformación de datos

Información útil y escalable para la empresa



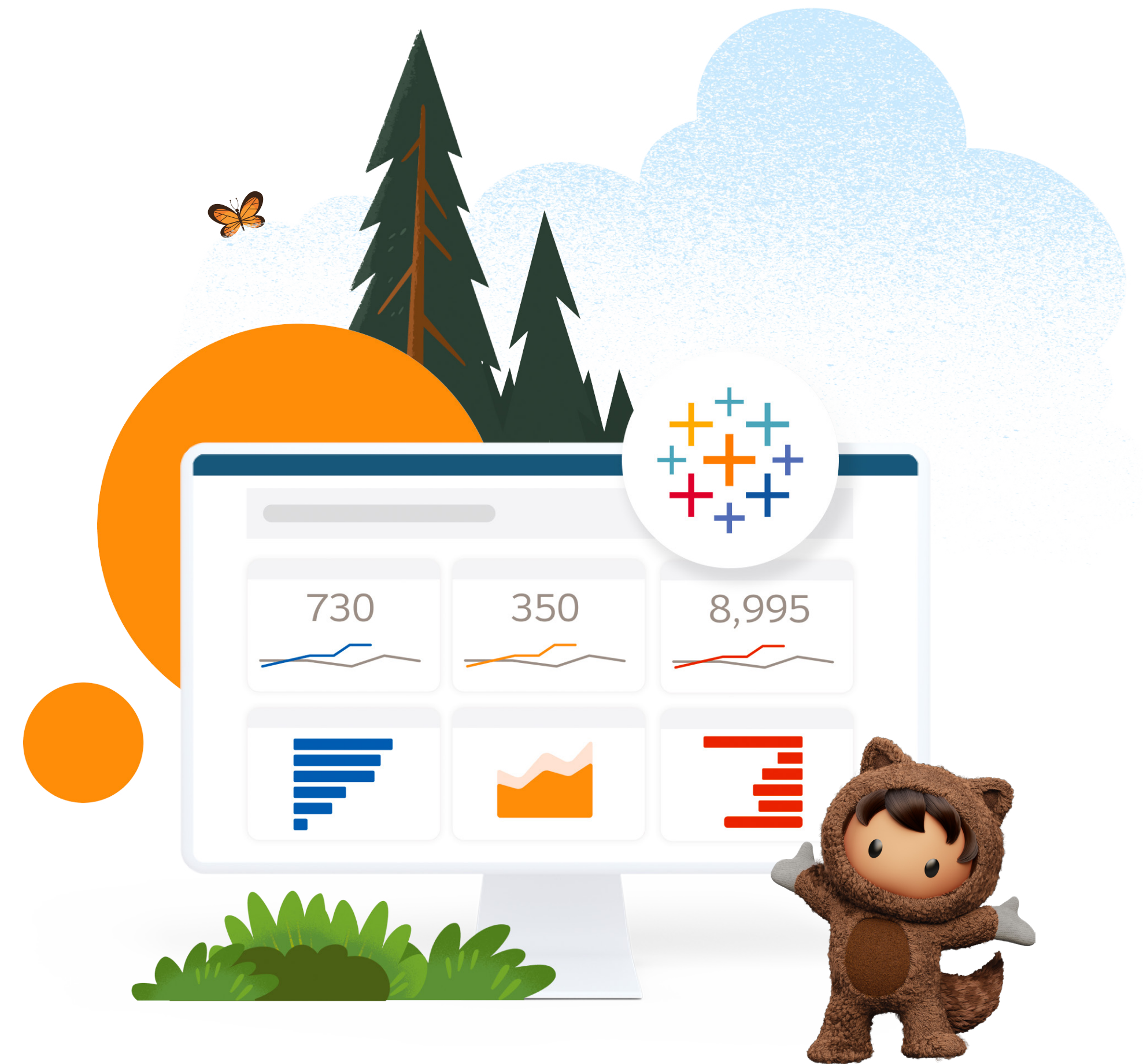
Introducción

En este entorno de negocios volátil a nivel mundial, adaptarse rápidamente se ha convertido en un procedimiento operativo estándar. Además, la presión para tomar decisiones más rápido es intensa. Las organizaciones buscan formas de reducir costos, aumentar las eficiencias operativas, mejorar la productividad de los empleados y promover la satisfacción del cliente. Los líderes buscan las respuestas en los datos. Por eso, es cada vez más evidente que las empresas deben aumentar su capacidad para brindar un análisis de datos de autoservicio con la gobernanza adecuada o arriesgarse a quedarse atrás.

La rotación que se ha producido en los últimos años ha afectado particularmente a los departamentos de TI. Además de expectativas más altas, estos heredaron una deuda técnica creciente, costos operativos y de mantenimiento elevados y riesgos de seguridad y cumplimiento cada vez mayores. Puede sonar tentador implementar otra iniciativa de migración de datos más y restringir aún más la seguridad.

En cambio, los líderes de TI exitosos definen estrategias para cambiar por completo sus prácticas de gobernanza y administración de datos. Además de seguir enfocándose en el ahorro de costos y el retorno de la inversión, invierten en la arquitectura del tejido de datos, simplifican las operaciones, adoptan el análisis de autoservicio y ahora, con la introducción de Genie de Salesforce en Customer 360, brindan información útil en tiempo real.

A fin de cuentas, los datos son los que impulsan los cambios significativos.



TI marca el camino a seguir

Las empresas confían en los líderes de TI como usted para impulsar la transformación de datos. Por eso, necesitan que implemente nuevas herramientas de inteligencia de negocios de manera rápida y eficaz y que ponga los datos en manos de aquellas personas que los necesitan. Además, debe definir funcionalidades inteligentes de gobernanza de datos que se adapten a la empresa, administrar las integraciones, contribuir a crear una cultura de datos próspera y garantizar que todo funcione de la manera esperada.

La transformación de datos no se produce de un día para otro. Sin embargo, puede aprovechar esta oportunidad para convertirse en el agente de cambio en su organización, ayudar a todos a tomar mejores decisiones basadas en los datos y, al mismo tiempo, aumentar los ahorros de costos y aliviar la presión en su equipo. El primer paso es desarrollar una estrategia de datos empresariales que facilite la gobernanza, la seguridad y la adaptación del análisis de datos.



67%

de las organizaciones

El 67 % de las organizaciones afirma que sus iniciativas de automatización están lideradas por equipos de TI.

Barómetro de alineación de TI y la empresa (en inglés), MuleSoft

Diego Fernando Martínez
Visionario y embajador de Tableau
Director de tecnología (CTO)

¿Qué incluye?

Relacionamos los desafíos más comunes a los que se enfrenta TI actualmente con información y recursos prácticos. Descubra cómo los líderes como usted pueden impulsar la transformación de los datos en la empresa al seguir estos pasos:

- ✓ Implementar un marco de gobernanza donde se proporcionen datos confiables de manera segura.
- ✓ Aumentar la agilidad de la organización con el análisis de autoservicio.
- ✓ Generar valor con información útil procedente de una plataforma de análisis empresarial impulsada por inteligencia artificial.

Además de otros recursos para ayudarlo a impulsar la transformación de datos.

Gobernanza y administración de datos escalable

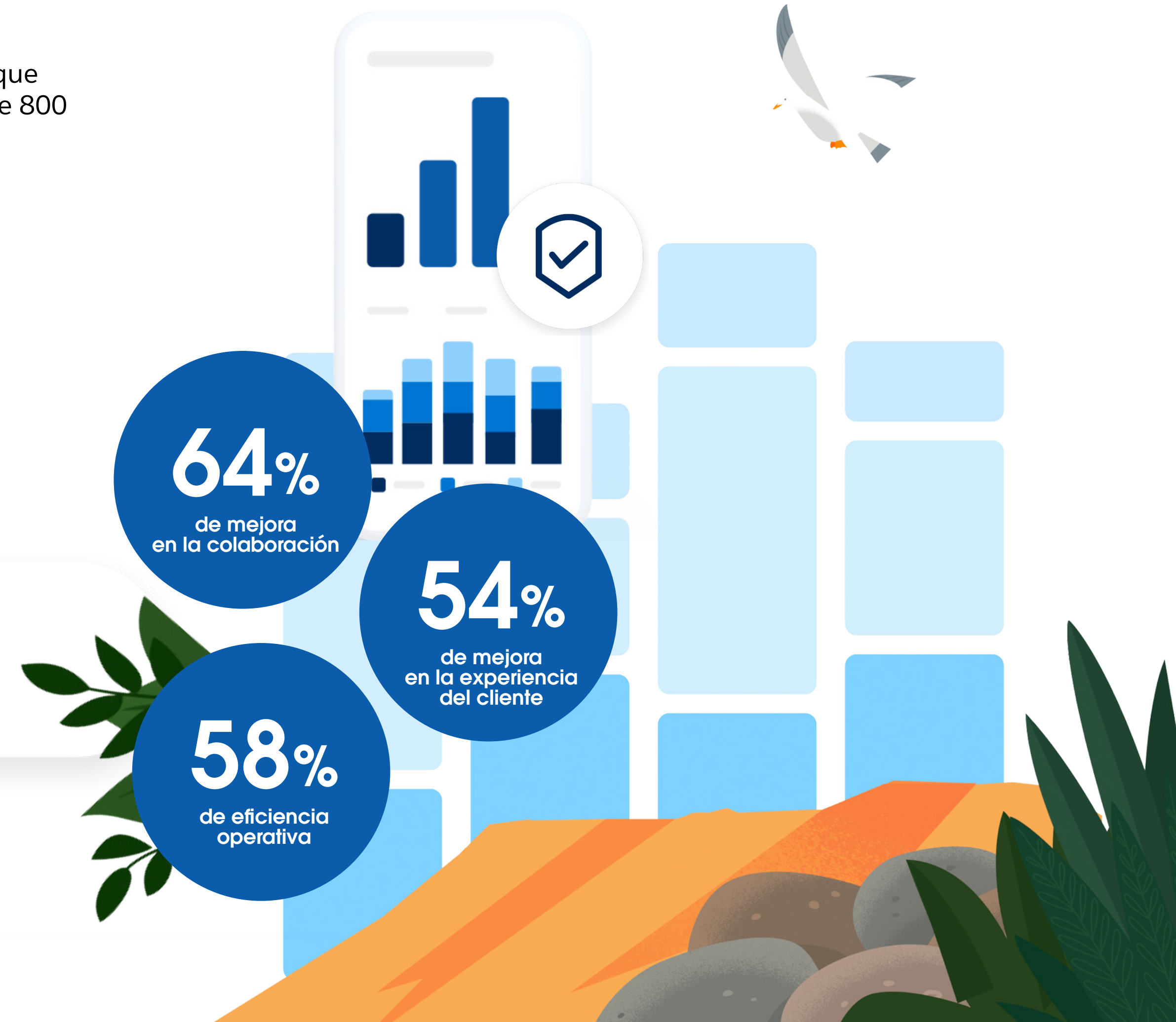
Si trabaja en TI, es testigo de primera mano de cómo la creciente necesidad de las empresas de obtener datos supera los sistemas existentes, e incluso las transformaciones digitales en curso. Debe administrar un ecosistema de datos en expansión que probablemente requiera un mantenimiento costoso y, al mismo tiempo, los analistas no pueden encontrar la información que necesitan. Si esto le resulta familiar, no es el único. La empresa promedio tiene datos en más de 800 aplicaciones y solo el **29 % de ellas están conectadas**. Si no se controlan, la gobernanza y la administración de datos ineficaces pueden perjudicar el negocio o entrar en conflicto con los requisitos de seguridad.

Desafíos con la gobernanza y la administración de datos:

- ✓ Fuentes de datos no administradas y en silos
- ✓ Relaciones debilitadas con usuarios corporativos
- ✓ Respaldo para los casos de uso esenciales

Los responsables de la toma de decisiones de la empresa y de TI afirman que los beneficios de la alineación incluyen una mejora en la colaboración (64 %), eficiencia operativa (58 %) y una mejor experiencia del cliente (54 %).

Fuente: Barómetro de TI y la empresa (en inglés), MuleSoft, julio de 2021



Diseñe el tejido de datos para una cultura de datos exitosa

Los diseños de tejidos de datos se han convertido en una guía para definir la arquitectura de datos, y eso es lógico. Prometen resolver algunos de los desafíos más importantes de la gobernanza de datos de TI, como administrar los entornos unificados, descubrir datos ocultos en silos y centralizar la gobernanza sin tener que combinar enormes volúmenes de datos (en crecimiento). Estos diseños también crean la oportunidad para que TI se asocie con la empresa y promueva una cultura de datos en toda la organización. De esa forma, desarrolla el tejido de datos sin interrumpir la forma en que trabajan los equipos. Además, Tableau, la plataforma de análisis de datos más elegida, puede ayudar a aumentar la productividad en toda la organización.

El conjunto de productos de Tableau incluye funcionalidades listas para usar a fin de integrar diseños de tejidos de datos. Entre ellas se incluyen las siguientes:

- ✓ Agrupación automática de todos los activos de datos de su entorno de Tableau en un catálogo de datos. Esto elimina la necesidad de configurar un programa de índices o la conectividad.
- ✓ Acceso y uso compartido seguros de los datos por medio de conexiones virtuales. Esto permite que los propietarios de los datos compartan el acceso a grupos de tablas que pueden usarse en distintos libros de trabajo, fuentes de datos y flujos de preparación.
- ✓ Una biblioteca de conectores para acceder a bases de datos y aplicaciones fuera de Tableau, sin importar la fuente de datos o dónde estén almacenadas.

Más información sobre la compatibilidad de Tableau con los diseños de tejidos de datos



Los tejidos de datos hacen más que **aumentar el valor con la administración de datos moderna. Pueden usarse para crear una colaboración multidisciplinaria y aumentar la adopción y el soporte en la empresa.**

El valor del tejido de datos para la empresa



Volker Metten

Vicepresidente de gestión de productos,
Tableau

Administre, proteja y adapte el análisis clave

A nivel empresarial, todos los ojos están puestos en los líderes de TI para cumplir con los estrictos requisitos de seguridad y brindar excelentes experiencias a los usuarios. Reaccione rápidamente ante las necesidades de negocio cambiantes y ahorre tiempo con la administración optimizada. Advanced Management ofrece funcionalidades mejoradas y fáciles de configurar para los clientes que usan Tableau en los casos de uso más importantes.

Advanced Management para Tableau* incluye lo siguiente:

- ✓ Tableau Content Migration Tool, la herramienta que permite promover, transformar o archivar contenido para satisfacer las necesidades de administración del ciclo de vida del contenido.
- ✓ Claves de cifrado administradas por clientes que, además de contar con almacenamiento de cifrado integrado, proporcionan una estrategia de defensa exhaustiva para proteger los datos.
- ✓ Un registro de actividad que proporciona un registro inmutable de datos de eventos detallados y estructurados que permite auditar permisos. Este es un aspecto esencial de la implementación de los controles en su implementación del análisis.

* Advanced Management tiene una licencia separada de Tableau Cloud.

[Más información acerca de Advanced Management](#)




Aumentar la agilidad de la organización con el análisis de autoservicio

Las personas que más usan los datos de negocios deberían poder hacer sus propias preguntas y responderlas, siempre de manera responsable. El objetivo es llegar al autoservicio sin caos ni riesgos. El análisis de autoservicio no implica que los empleados tengan acceso ilimitado a todos y cada uno de los datos y el análisis. Significa que tienen la libertad de explorar datos de negocios relevantes que usted sepa que son confiables, seguros y gobernados.

Desafíos del análisis de autoservicio escalable:

- ✓ Riesgos de calidad y seguridad
- ✓ Deuda técnica
- ✓ Operaciones desactualizadas y costosas



36%
del tiempo

Los equipos de TI dedican más de un tercio (36 %) de su tiempo a diseñar, crear y probar integraciones personalizadas.

Informe de referencia 2022 de MuleSoft

Proporcionar datos seguros y confiables

Muchas organizaciones que prueban el análisis de autoservicio tienen resultados imprevistos. Los datos se pueden usar de formas imprevistas, duplicarse y almacenarse en otras ubicaciones inesperadas. Todo esto genera desorden en la administración de datos.

Los líderes de TI de la actualidad pueden implementar la administración de datos y, al mismo tiempo, ayudar a toda la organización a aprovechar mejor el contenido existente y relevante *sin* duplicarlo. Use Tableau Cloud para acceder a ese nivel de agilidad, flexibilidad y visibilidad administrativas.

La plataforma de Tableau ofrece lo siguiente:

- ✓ Licencias basadas en roles con gobernanza incorporada para que pueda implementar datos de manera amplia en toda su organización y asegurarse de que todos los usuarios tengan las habilidades necesarias para tomar decisiones basadas en los datos.
- ✓ Gobernanza personalizable con la flexibilidad para implementar seguridad en la base de datos (inclusive en el nivel de fila), en Tableau o un enfoque híbrido de las dos opciones.
- ✓ Funcionalidades de recomendación que favorezcan las métricas y fuentes confiables certificadas.

Más información acerca de la plataforma de Tableau

¿Todo listo para empezar? [Descargue una versión de prueba gratuita](#)



70%
de iniciativas
de automatización

El 70 % de las iniciativas de automatización se ven obstaculizadas por problemas de seguridad y silos de datos.

Barómetro de alineación de TI y la empresa (en inglés), MuleSoft

Simplificar las operaciones de TI con un análisis nativo en la nube

Administrar las operaciones de TI es un trabajo costoso y arduo, que incluye desde implementar procedimientos y controles hasta mantener actualizados los sistemas y el cumplimiento. La clave para reducir considerablemente los costos es elegir una solución que disminuya la complejidad y aborde sus necesidades sin sacrificar las inversiones actuales en infraestructura. Aquí es donde Tableau Cloud se destaca: es rápida, flexible y se integra profundamente con su arquitectura actual.

Tableau Cloud incluye:

- ✓ Soporte totalmente hospedado que elimina la necesidad de configurar servidores, administrar actualizaciones de software o adaptar el hardware
- ✓ Infraestructura siempre actualizada con los mejores estándares de certificación de seguridad del sector, como SOCII e ISO
- ✓ Acceso a métricas sobre qué datos se están utilizando, por quiénes y con qué frecuencia

Obtenga más información sobre Tableau Cloud

¿Todo listo para empezar? [Descargue una versión de prueba gratuita](#)



“En 2020, se crearon o replicaron 64,2 ZB de datos. Esto desafió la presión sistémica descendente que ejerció la pandemia de COVID-19 en muchos sectores. Ese impacto se sentirá durante varios años”.

Fuente: Dave Reinsel, vicepresidente sénior, Global DataSphere de IDC

Ayudar a todos a obtener información útil más rápido

Tomar decisiones en tiempo real con datos confiables requiere un análisis eficaz pero intuitivo que permita a las personas de todos los niveles de habilidad obtener información a partir de los datos. Las herramientas tradicionales de generación de informes y distribución a menudo requieren experiencia técnica para hacer preguntas sofisticadas o iterar durante el análisis. Hoy en día, las herramientas inteligentes pueden ayudar a automatizar el proceso para que todas las personas tomen mejores decisiones más rápido.

Desafíos para encontrar información significativa:

- ✓ Grandes obstáculos para empezar y dependencia de las habilidades para escribir código
- ✓ Pronósticos manuales complejos y que requieren mucho tiempo
- ✓ Plazos para obtener valor de negocios demasiado extensos

An infographic featuring a large orange circle with the text '54%' inside. To the right of the circle is a butterfly. Below the circle is a white speech bubble containing text. The background includes stylized green trees and orange vertical bars.

54%

de los ejecutivos
de empresas

El 54 % de los ejecutivos de empresas indican que adoptaron rápida y ampliamente la inteligencia artificial para obtener beneficios como un aumento de los ingresos, una mejor toma de decisiones y una experiencia del cliente optimizada.

Fuente: Predicciones sobre inteligencia artificial de PwC (en inglés), 2021

Reducir los obstáculos para acceder a un análisis preciso con inteligencia artificial

Para mejorar la productividad con un análisis disponible para todos, necesita una solución compatible con una amplia gama de usuarios y casos de uso. Las funcionalidades de inteligencia artificial, aprendizaje automático y lenguaje natural pueden ser muy técnicas, pero existen manera de hacerlas accesibles.

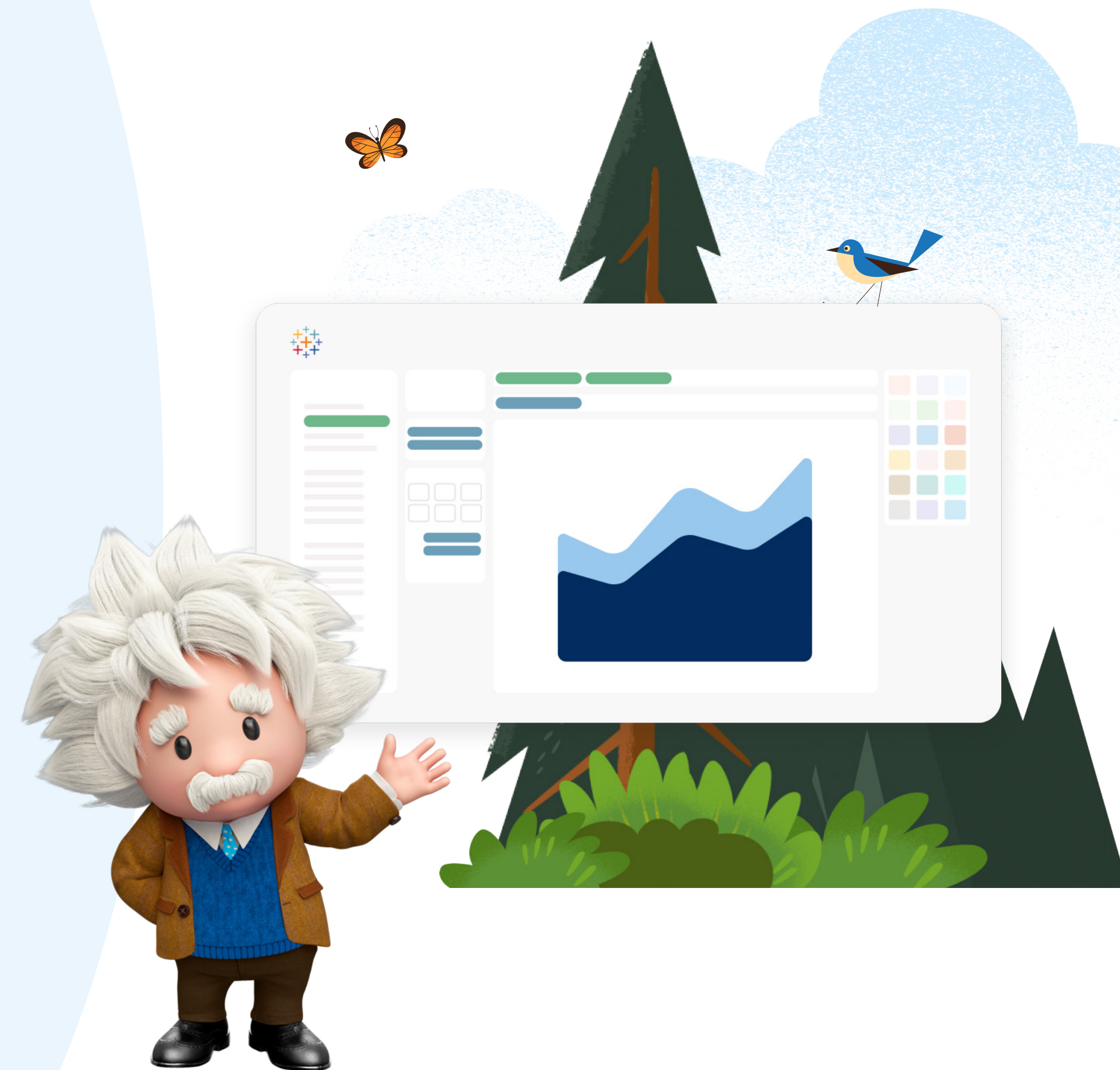
Tableau Cloud incluye:

- ✓ Inteligencia artificial y análisis aumentado que permiten analizar en detalle un solo punto de datos en un dashboard y ver un resumen general
- ✓ Acceso inmediato a las innovaciones de producto más importantes y recientes
- ✓ Einstein Discovery en Tableau*, que integra las recomendaciones y las predicciones basadas en aprendizaje automático

* Einstein Discovery tiene una licencia por separado de Tableau.

[Más información sobre Einstein Discovery en Tableau](#)

Aproveche el respaldo de la #DataFam, la comunidad de datos más solidaria del mundo, para ayudar a que todos en su empresa tengan éxito con los datos. Más información acerca de la [comunidad de Tableau](#)



Convierta la información en tiempo real en un recurso útil

Genie de Salesforce, la nueva plataforma de datos en tiempo real que se usa en Salesforce Customer 360, es esencial para hacer realidad la visión de un mundo basado en los datos. Genie de Salesforce armoniza y actualiza datos de todos los canales y los combina en una única fuente de veracidad de los clientes. Puede convertir la información de esa fuente en un recurso útil para los clientes con Genie de Tableau.

Genie de Tableau se enfoca en facilitar la conectividad y el consumo de los datos lo más posible. Para ello, reduce la brecha entre la cartera de Tableau y otros productos en Customer 360. Empezó la era de la información en tiempo real dentro de una experiencia integrada.

Con Genie de Tableau, los usuarios pueden hacer lo siguiente:

- ✓ Crear flujos de trabajo automatizados para obtener información de manera oportuna de sus datos en Tableau Cloud
- ✓ Aprovechar la eficacia de la inteligencia artificial de Einstein en los datos de Genie de Salesforce para convertir datos sin procesar en información útil con Einstein Discovery en Tableau
- ✓ Colaborar y actuar fácilmente con información en tiempo real a partir de datos en Genie con la integración de Slack en Tableau

* Genie de Tableau tiene una licencia por separado de Tableau.
Más información sobre [Genie de Tableau](#)



Cómo seguir

¿Todo listo para empezar? En Tableau estamos listos para ayudar. Comparta este libro con sus colegas, [aproveche la versión de prueba gratuita de Tableau Cloud](#), aprenda más sobre [Tableau para TI](#) y use nuestros recursos para infundir una cultura de datos en su empresa.

Más acerca de Tableau

Blueprint (modelo) de Tableau

Seleccionamos las prácticas recomendadas de Tableau y la experiencia de miles de clientes para ayudarlo a convertir los procesos repetibles en funcionalidades básicas. De esa forma, logrará convertirse en una organización basada en los datos. Dispone de una guía prescriptiva y documentada para seguir en cada etapa del proceso. [Más información sobre el Blueprint de Tableau](#)

Comunidad de Tableau

Amplíe el soporte para los usuarios internos con la comunidad de datos global de Tableau, un grupo de personas diversas en diferentes roles y etapas en sus carreras profesionales que tienen una cosa en común: usan Tableau y les encanta. [Más información acerca de la comunidad de Tableau](#)

Data Leadership Collaborative

Continúe la conversación con Data Leadership Collaborative, un grupo de líderes que comparten intereses y se ayudan entre sí para avanzar en la creación de organizaciones basadas en los datos. DLC es parte del compromiso de Tableau para profundizar la conversación sobre la cultura de datos y ayudar a organizaciones de todo el mundo a poner los datos en el centro de la toma de decisiones.

[Más información acerca de Data Leadership Collaborative](#)



La eficacia de Salesforce y Tableau

Transforme su negocio con Customer 360 de Salesforce. Esta plataforma de administración de relaciones con clientes (CRM) permite conectar equipos de marketing, ventas, negocios, servicio al cliente y TI con una vista compartida de los datos de los clientes. Tableau se integra con Customer 360 y brinda a cada departamento acceso a las funcionalidades de análisis más eficaces, completas e intuitivas, integradas directamente en los flujos de trabajo. Con los datos de los clientes en el centro de las actividades, podrá reducir los costos, aumentar la productividad y mejorar las relaciones con los clientes, socios y empleados.

[Más información sobre Customer 360.](#)

Acerca de Tableau

Tableau ayuda a las personas a ver y comprender los datos. Tableau ofrece un análisis visual con inteligencia artificial eficaz, administración de datos y colaboración. Clientes de todo el mundo, que incluyen desde individuos hasta organizaciones de distintos tamaños, eligen usar el análisis avanzado de Tableau para tomar valiosas decisiones basadas en los datos.

Tableau también se integra con Customer 360 de Salesforce, una plataforma de administración de relaciones con los clientes (CRM) que conecta a toda la empresa con una vista compartida de los datos de los clientes. De este modo, todos los departamentos tienen acceso a las funciones de análisis más eficaces, completas e intuitivas directamente en los flujos de trabajo. Al hacer que los datos de los clientes ocupen un lugar central en su trabajo, mejorará las relaciones con sus clientes y empleados.

