



Advanced Management for Tableau Server

Gestisci, proteggi ed espandi
l'analisi mission-critical



Michael Hetrick, Senior Manager, Product Marketing

Sommario

Introduzione.....	3
Gestione della configurazione	4
Ripristino di emergenza	5
Gestione dei carichi di lavoro.....	6
Monitoraggio e chargeback.....	6
Gestione dei contenuti	8
Riepilogo	9
Informazioni su Tableau	9
Altre risorse.....	9



Introduzione

Molte organizzazioni stanno riscontrando cambiamenti nelle priorità aziendali e un'accelerazione nelle iniziative di trasformazione digitale, insieme a un aumento dei volumi e della richiesta di dati. Con il diffondersi dell'utilizzo di Tableau nelle organizzazioni, da parte di un numero crescente di utenti e per diversi casi d'uso, da applicazione usata da un piccolo gruppo di lavoro è diventato una piattaforma aziendale di importanza fondamentale, gestita e controllata dal personale IT. Se la piattaforma viene usata nell'intera organizzazione è quindi necessario adottare ulteriori controlli e misure di governance e sicurezza.

[Advanced Management for Tableau Server](#) semplifica la gestione, la protezione e la scalabilità dell'analisi di tipo mission-critical. Con Advanced Management puoi rispondere in modo proattivo ai cambiamenti delle esigenze aziendali, risparmiare tempo semplificando la gestione e offrire a tutti un'autentica esperienza self-service nella tua organizzazione.

Advanced Management for Tableau Server, disponibile con una licenza separata per Tableau Server o insieme a Tableau Data Management nel piano di abbonamento Enterprise, fornisce funzionalità avanzate di sicurezza, gestione e scalabilità. In più offre ulteriori opzioni di configurazione dei cluster, il monitoraggio cluster basato su agente e funzioni di migrazione dei contenuti per soddisfare i requisiti specifici della distribuzione e dei flussi di lavoro.

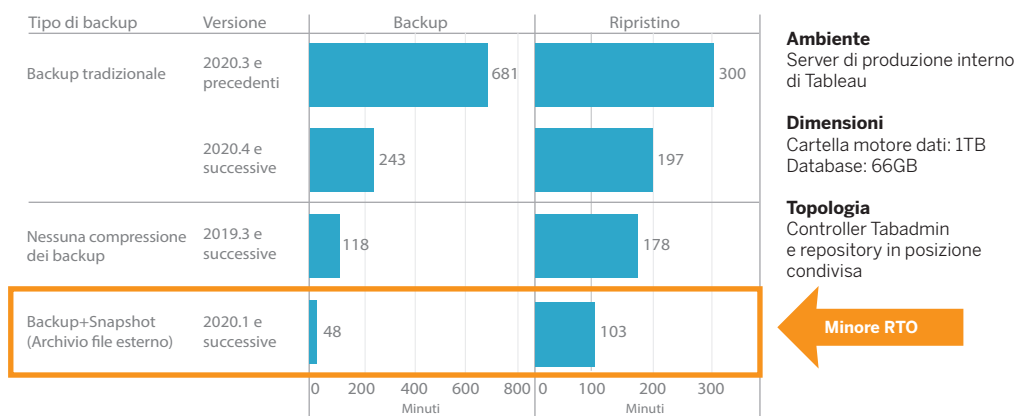


Gestione della configurazione

Advanced Management for Tableau Server si integra perfettamente con AWS, Azure, GCP e i tipi di distribuzione locale, per sfruttare al meglio gli investimenti tecnologici e le competenze esistenti. La tabella seguente riporta la funzionalità e il servizio cloud o l'infrastruttura locale corrispondente utilizzati.

	AWS	Azure	GCP	In locale
Archivio file esterno	Amazon EFS o FSx	Archivio file Azure	Google Filestore	NAS
Repository esterno	Amazon RDS per PostgreSQL	Database Azure per PostgreSQL	Cloud SQL per PostgreSQL	Database PostgreSQL
Gestione chiavi	AWS KMS	Azure Key Vault		
Gateway indipendente	AWS EC2	Azure VM	Google Compute Engine VM	Nodo aggiuntivo

L'archivio di file esterno semplifica la topologia di distribuzione centralizzando l'archivio di file nel sistema di storage aziendale, eliminando la necessità di eseguire gli archivi di file locali su più nodi in un cluster Tableau Server e riducendo il traffico di rete durante la replica sui nodi. Se hai riscontrato limiti di spazio su disco o un intenso traffico di rete nella replica da un nodo all'altro, valuta l'implementazione di un archivio di file esterno. Per ulteriori informazioni, consulta la sezione [Archivio file esterno di Tableau Server](#).



Il repository esterno è un database PostgreSQL separato da quello predefinito installato in locale; offre maggiore scalabilità e alta disponibilità alle organizzazioni con grandi volumi di metadati di Tableau. Con questa configurazione puoi gestire il database e i processi di manutenzione all'esterno di Tableau. Le configurazioni di AWS, Azure e GCP offrono un livello superiore di scalabilità, affidabilità, alta disponibilità e sicurezza, grazie alla velocità e alla scalabilità del cloud. Per le distribuzioni locali puoi utilizzare il repository esterno tramite un'istanza di PostgreSQL a gestione autonoma. Per ulteriori informazioni, consulta la sezione [Repository esterno di Tableau Server](#).

La funzione Gestione chiavi ti consente di centralizzare le attività di gestione delle chiavi e realizzare scenari di sicurezza e conformità più evoluti. Offre maggiore sicurezza rimuovendo la chiave di crittografia principale dal file system di Tableau Server e archiviandola nella soluzione di gestione delle chiavi protetta delle piattaforme di AWS o Azure. Per ulteriori informazioni, consulta la sezione [Sistema di gestione delle chiavi](#).

Il Gateway indipendente è una soluzione di proxy inverso e bilanciamento del carico nativa di Tableau Server che si può installare in una DMZ di rete. Il Gateway indipendente è gestito da TSM: fa parte dell'installazione di Tableau Server, quindi è completamente supportato da Tableau. Inoltre, facendo parte della distribuzione, il Gateway indipendente è perfettamente compatibile con la topologia di Tableau Server, perciò non è più necessario gestire e aggiornare un server proxy inverso indipendente ogni volta che la topologia di Tableau Server cambia. Per ulteriori informazioni, consulta la sezione [Gateway indipendente di Tableau Server](#).

Ripristino di emergenza

L'utilizzo di archivi esterni permette agli amministratori di eseguire backup degli snapshot dei dati di Tableau se il dispositivo di archiviazione supporta la creazione di snapshot hardware. In questo modo si riducono notevolmente i tempi di backup e ripristino di Tableau. Il risultato è un Recovery Time Objective (RTO) più basso per il ripristino di emergenza.

Considerato che il backup è consigliato per il processo di upgrade, anche i tempi di upgrade risultano ridotti. Utilizzando un punto dati di esempio, il backup della distribuzione di Tableau Server all'interno di Tableau con una cartella Motore dati da 1 TB e un repository da 66 GB è stato completato in meno del 20% del tempo necessario con la configurazione predefinita, eseguendo l'intero upgrade in meno di 4 ore. Per ulteriori informazioni, consulta [Backup e ripristino con l'archivio file esterno](#).

Gestione dei carichi di lavoro

Quando i processi in background aumentano, insieme al numero di aggiornamenti delle estrazioni e alle sottoscrizioni, è possibile che i processi siano messi in coda. Di conseguenza, gli utenti potrebbero non avere accesso ai dati più recenti e riscontrare ritardi nell'assegnazione delle sottoscrizioni. Advanced Management for Tableau Server permette di configurare i ruoli dei nodi per ottimizzare la gestione dei componenti in background dedicando a ciascun processo risorse specifiche del cluster.

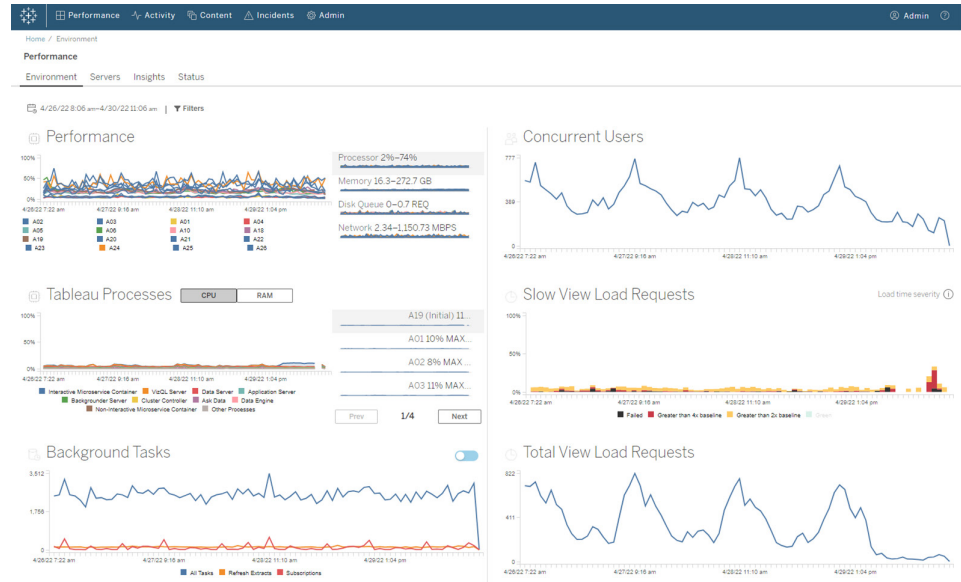
I ruoli dei nodi dei componenti in background per gli aggiornamenti delle estrazioni, le sottoscrizioni e qualsiasi combinazione di questi con i nodi dedicati esclusivamente ai flussi con Tableau Data Management per l'esecuzione dei flussi offrono un maggiore controllo dei carichi di lavoro. Isolando questi carichi di lavoro su nodi specifici, è più facile scalare la distribuzione in base alle esigenze dell'azienda. Per ulteriori informazioni, consulta [Gestione del carico di lavoro attraverso i ruoli dei nodi](#).

Monitoraggio e chargeback

Con l'aumentare del numero di utenti e dell'utilizzo dell'analisi nell'organizzazione, Tableau assume un ruolo fondamentale per le decisioni basate sui dati. Senza monitoraggio, una distribuzione realizzata con un atteggiamento del tipo "configurala e non pensarci più" può ritrovarsi con risorse insufficienti e non adeguate a supportare il carico di lavoro di utenti molto attivi. Per gestire e supportare la distribuzione su larga scala e soddisfare le aspettative della community di utenti occorre un monitoraggio continuo e proattivo.

[Resource Monitoring Tool](#) è una soluzione di monitoraggio basata su agente che offre informazioni approfondite sullo stato e sulle prestazioni di un cluster di Tableau Server mediante l'analisi dei log generati sull'uso del sistema, unita al monitoraggio delle risorse hardware utilizzate (CPU, RAM, I/O del disco e così via). Gli amministratori possono definire gli avvisi di soglia in base ai dati relativi all'ambiente, alle prestazioni e ai carichi di lavoro aggregati da tutti gli ambienti Tableau Server, nonché tenere traccia dell'attività a livello di utente o sessione per isolare i problemi più rapidamente. E grazie alla possibilità di vedere meglio le risorse hardware utilizzate, le sessioni VizQL, le query sulle origini dati, i carichi di lavoro della gestione componenti in background e altro ancora, è più facile gestire e adeguare con precisione le prestazioni della distribuzione di Tableau Server.





Per gestire e ripartire i costi di analisi della distribuzione di Tableau nell'infrastruttura condivisa all'interno della tua organizzazione, Resource Monitoring Tool comprende una funzionalità di modellazione del chargeback, particolarmente utile quando l'analisi non è gestita tramite una contabilità centralizzata in un unico centro di costo. I report di chargeback mostrano l'utilizzo per sito o per progetto.

Generati come cartelle di lavoro di Tableau, è possibile modificarli o riutilizzare i dati se necessario. La cartella di lavoro di chargeback mostra in dettaglio le diverse metriche per sito e/o per progetto, con la possibilità di personalizzare il costo totale da restituire, regolare la ponderazione del chargeback per ciascuna metrica e generare una vista formattata come una fattura.

The screenshot shows the Tableau Chargeback Report interface. The title is 'Tableau Server Usage Chargeback Breakdown'. The total cost to chargeback is \$350,000. The report is broken down by Server, Site, and Project. The table below shows the details for each row.

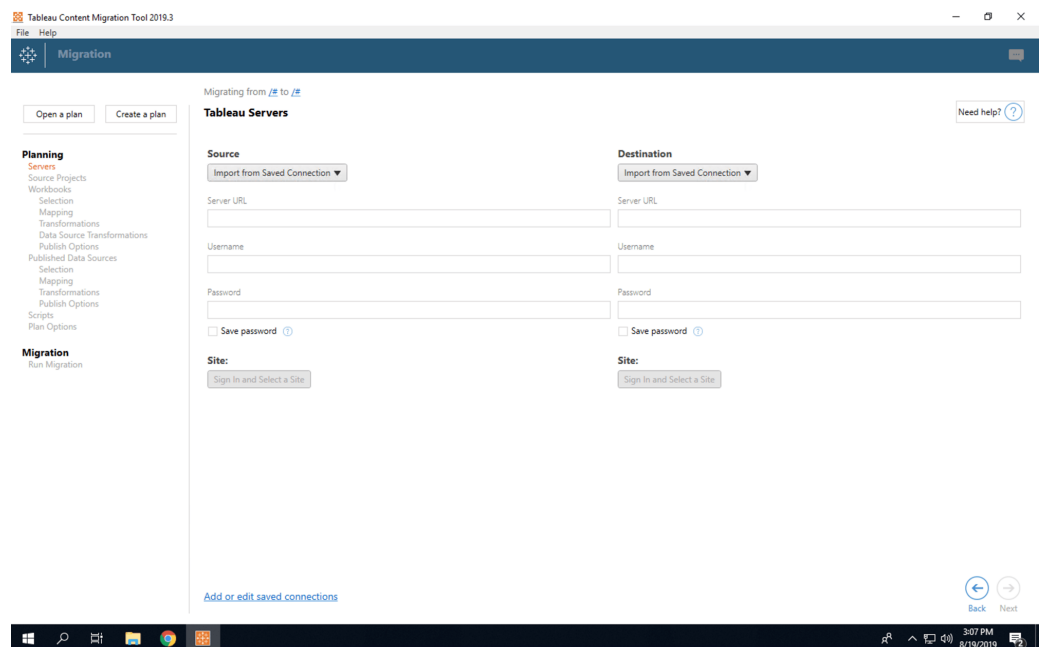
Server	Site	Project	Extract Disk Space Usage (MB)	View Load Time (Minutes)	Extract Refresh Time (Minutes)	Total Chargeback
Lab	Default	Default	2,324	\$59,468	\$105,000	\$174,468
		Portal/Demo	\$3	\$1,346	\$0	\$1,346
	Production	Default	\$16	\$13,204	\$0	\$13,204
	Test	Default	\$27	\$13,482	\$0	\$13,482

Gestione dei contenuti

La gestione dei contenuti, che rientra nell'ambito delle attività di governance dei contenuti, è essenziale per un uso efficace dei dati e dell'analisi. Senza gestione dei contenuti, per gli utenti sarà sempre più difficile trovare ciò che cercano tra cartelle di lavoro e origini dati irrilevanti, inutilizzate o duplicate. Content Migration Tool automatizza attività come la promozione e l'archiviazione dei contenuti, supportando tutti i tipi di flussi di lavoro.

Utilizzando un piano di lavoro privo di codice, semplificato e ripetibile puoi copiare o migrare i contenuti da un progetto all'altro su una singola installazione di Tableau Server o su installazioni separate se è disponibile un modello di licenze basato sugli utenti (ad esempio, da un'istanza di sviluppo di Tableau Server a una di produzione).

L'interfaccia utente di Content Migration Tool ti guida nelle fasi necessarie per creare un piano di migrazione, utilizzabile una sola volta o programmabile per migrazioni ripetute. Inoltre puoi rimappare le origini dati e apportare ulteriori modifiche alle cartelle di lavoro. Per ulteriori informazioni, consulta [Content Migration Tool](#) e [Casi di utilizzo per Content Migration Tool](#).



Riepilogo

Grazie alle funzionalità altamente configurabili di Advanced Management for Tableau Server, gli amministratori possono soddisfare requisiti specifici e avvalersi degli investimenti tecnologici e delle competenze esistenti per ottimizzare le loro distribuzioni. Advanced Management offre scalabilità, disponibilità, funzionalità di gestione e sicurezza, offrendo valore aggiunto ai clienti che eseguono Tableau Server su larga scala o nelle situazioni aziendali di tipo business-critical. E per il personale IT questo si traduce in maggiore agilità e risparmio di tempo. Contatta il nostro team commerciale per saperne di più.

Informazioni su Tableau

Tableau aiuta le persone e le organizzazioni ad agire in base ai dati con la piattaforma di analisi più estesa e approfondita che integra funzionalità di gestione e governance dei dati, analisi visiva basata sull'intelligenza artificiale, data storytelling e collaborazione. Dalla versione in locale a quella su cloud, per Windows o Linux, Tableau consente di sfruttare gli investimenti tecnologici esistenti e si adatta all'evoluzione dell'ambiente di utilizzo dei dati.

Altre risorse

Tableau Data Management

Usa sempre dati attendibili e aggiornati per prendere le decisioni grazie alle funzionalità integrate di preparazione, catalogazione, ricerca e governance dei dati.

[Ulteriori informazioni →](#)

Tableau Blueprint

Diffondi l'uso dei dati con la nostra metodologia prescrittiva e dettagliata, basata su anni di esperienza e sulle best practice dei tanti clienti di Tableau.

[Ulteriori informazioni →](#)

Tableau per l'IT

Scopri altri strumenti per distribuire, supportare e scalare l'analisi di Tableau nella tua organizzazione, ovunque sia nel percorso di adozione dei dati.

[Ulteriori informazioni →](#)





 **tableau**®

